

## XIII CONVOCATORIA DE ADMISION 2012 PROGRAMA DE SEGUNDA ESPECIALIDAD Y DIPLOMADOS

El objetivo principal es de capacitar y especializar a los profesionales y bachilleres en Psicología, Educación, Trabajador Social y Profesionales Interesados de Ciencia de la Salud, en técnicas de abordaje e intervención a los diversos problemas que se suscitan en la práctica laboral, tanto en el campo educativo como en el de salud mental y en las organizaciones.

### SEGUNDAS ESPECIALIDADES EN:

1. Psicoterapia Familiar Sistémica
2. Psicoterapia Humanista
3. Terapia Cognitivo Conductual
4. Problemas de Aprendizaje
5. Neuropsicología
6. Estadística e Investigación Científica

### DIPLOMADOS EN:

1. Gestión de Proyectos de Desarrollo Social
2. Estimulación Temprana
3. Orientación y Tutoría
4. Recursos Humanos

### REQUISITOS DEL POSTULANTE:

- a) Recibo de pago de admisión
- b) Copia simple del Título Profesional
- c) Copia simple del DNI
- d) 03 fotografías t/carnet a color
- e) Currículo Vitae documentado (copia simple)

### DERECHOS DE PAGO

Derecho de admisión	: S/. 100.00
Matrícula (por ciclo)	: S/. 150.00
Mensualidad de Diplomados	: S/. 200.00
Mensualidad de Segundas Especialidades	: S/. 250.00

**Pagos: BANCO FINANCIERO: CUENTA CORRIENTE Nº 292100353**

**Inscripciones y Evaluación  
Hasta el 27 de Abril 2012**

**Matricula:  
1 al 4 de Mayo 2012**

**Inicio de Clases:  
5 de Mayo 2012**

### INFORMES E INSCRIPCIONES

Av. Colonial 450 – 2do. Piso – Lima 01  
Sección de Post Grado

Lunes a Viernes 08:15 am. – 06:00pm.  
Sábados 02:00pm. – 07:00pm.

Teléfono (0051)(1) 7209720 anexo 8703  
Telefax ((0051)(1) 4339757

Email: [postgradodePsicologia@hotmail.com](mailto:postgradodePsicologia@hotmail.com)  
[www.psicologiadevillarreal.net/postgrado](http://www.psicologiadevillarreal.net/postgrado)  
[www.unfv.edu.pe](http://www.unfv.edu.pe)

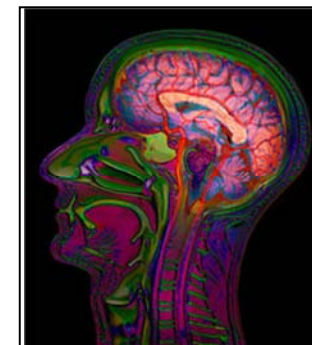
2  
0  
1  
2



## CURSO TALLER



## EVALUACION NEUROPSICOLOGICA



Lima – Perú

2  
0  
1  
1

## PRESENTACION:

**LA EVALUACION NEUROPSICOLOGICA** es un procedimiento diseñado específicamente para explorar integralmente el funcionamiento cognitivo de un individuo. La exploración de las funciones cognitivas se lleva a cabo tanto en pacientes que sufren alteración de las funciones intelectuales como en los que quieren controlar su óptima performance en diferentes etapas de la vida. Diversos tests estandarizados y no estandarizados se utilizan con el fin de conocer en detalle el funcionamiento de las siguientes áreas: memoria, funciones visuoespaciales, atención, orientación, cálculo, lenguaje y funciones ejecutivas. Un neuropsicólogo entrenado administra las pruebas en un máximo de 06 sesiones y luego de un análisis exhaustivo de los resultados se hace entrega del informe final.

Estas evaluaciones son de gran valor para el paciente y su familia ya que permiten entender los efectos de los desordenes cerebrales, contribuyen a identificar temas relacionados con la vuelta al trabajo y la independencia en las actividades de la vida diaria y ayudan a identificar tratamientos para maximizar su rendimiento.

Además estas evaluaciones permiten:

- Determinar el grado de severidad con que los desórdenes afectivos afectan el funcionamiento cerebral.
- Monitorear el curso de la progresión de la enfermedad.
- Documentar el grado de recuperación de una determinada enfermedad neurológica.
- Evaluar los efectos de una intervención quirúrgica sobre el funcionamiento cerebral.

## METODOLOGÍA:

Es un Curso Taller, con exposiciones teóricas básicas para el manejo de los instrumentos de evaluación neuropsicológica con la participación activa de los asistentes.

## DIRIGIDO A:

Egresados y participantes de segunda especialidad, psicólogos clínicos y educativos y alumnos de los últimos ciclos en psicología.

## DURACIÓN:

Se realizará los días 01, 02, 03 de Setiembre de 2011 y tendrá una duración de 17 horas académicas (Valido para 01 crédito académico).

## HORARIO:

6:00 pm. á 10:00 pm.

## LUGAR:

Auditorio de la Facultad de Psicología de la UNFV - Anexo 8; Av. Colonial 450 Lima.

## MODALIDAD:

Presencial.  
Asistencia obligatoria.

## LUGAR:

Auditorio de la Facultad de Psicología de la UNFV – Av. Colonial 450 Lima.

## INVERSIÓN DEL CURSO:

Profesionales : S/. 200.00 nuevos soles  
Estudiantes : S/. 100.00 nuevos soles

## TEMARIO:

1. Marco general de la evaluación neuropsicológica y medida del déficit.
2. Procedimientos de la evaluación neuropsicológica e interpretación.
3. Enfoque teórico del examen neuropsicológico según Pedro Ortiz: Examen anamnésico
4. Enfoque cuantitativo: alcances y limitaciones
5. Baterías neuropsicológicas
6. Registro Neuropsicológico
7. Enfoque neuropsicológico de la escala de Inteligencia de Weschler para Adultos
8. Cuestionario de Madurez Neuropsicológica Infantil – Cumanin
9. Neuropsi: Evaluación Neuropsicológica breve en español
10. Evaluación de Deterioro: Tests de screening

## DOCENTES EXPOSITORES:

**Mg. Ps. JULIA NELLY MENDOZA MINAYA**

Neuropsicóloga Hospital Nacional Cayetano Heredia, Clínica Stella Maris, docente en UPCH y UCSUR.

**Mg. PS. YOLANDA ROBLES ARANA**

Neuropsicóloga Instituto Nacional de Salud Mental Hideyo Noguchi - Honorio Delgado, docente U. de Lima y docente invitada UPCH.

**Eg. Mg.Ps. MAGALY FLORES GILES**

Neuropsicóloga Hospital Nacional Cayetano Heredia, docente en UCSUR.

## CERTIFICACION:

A nombre de la UNFV – Facultad de Psicología – Sección de Post Grado.

**Inscripciones  
Hasta el 31 de Agosto 2011**

**Inicio:  
01 Setiembre 2011**

**PAGOS:  
BANCO FINANCIERO  
Cuenta Corriente N°  
292100353**

## **INFORMES E INSCRIPCIONES**

**Av. Colonial 450 – 2do. Piso – Lima 01  
Sección de Post Grado**

**Lunes a Viernes 08:15 am. – 05:00pm.  
Sábados 02:00pm. – 06:00pm.**

**Teléfono (0051)(1) 7209720 anexo 8703  
Telefax ((0051)(1) 4339757**

**Email: [postgradodePsicologia@hotmail.com](mailto:postgradodePsicologia@hotmail.com)  
[www.psicologiadevillarreal.net/postgrado](http://www.psicologiadevillarreal.net/postgrado)  
[www.unfv.edu.pe](http://www.unfv.edu.pe)**